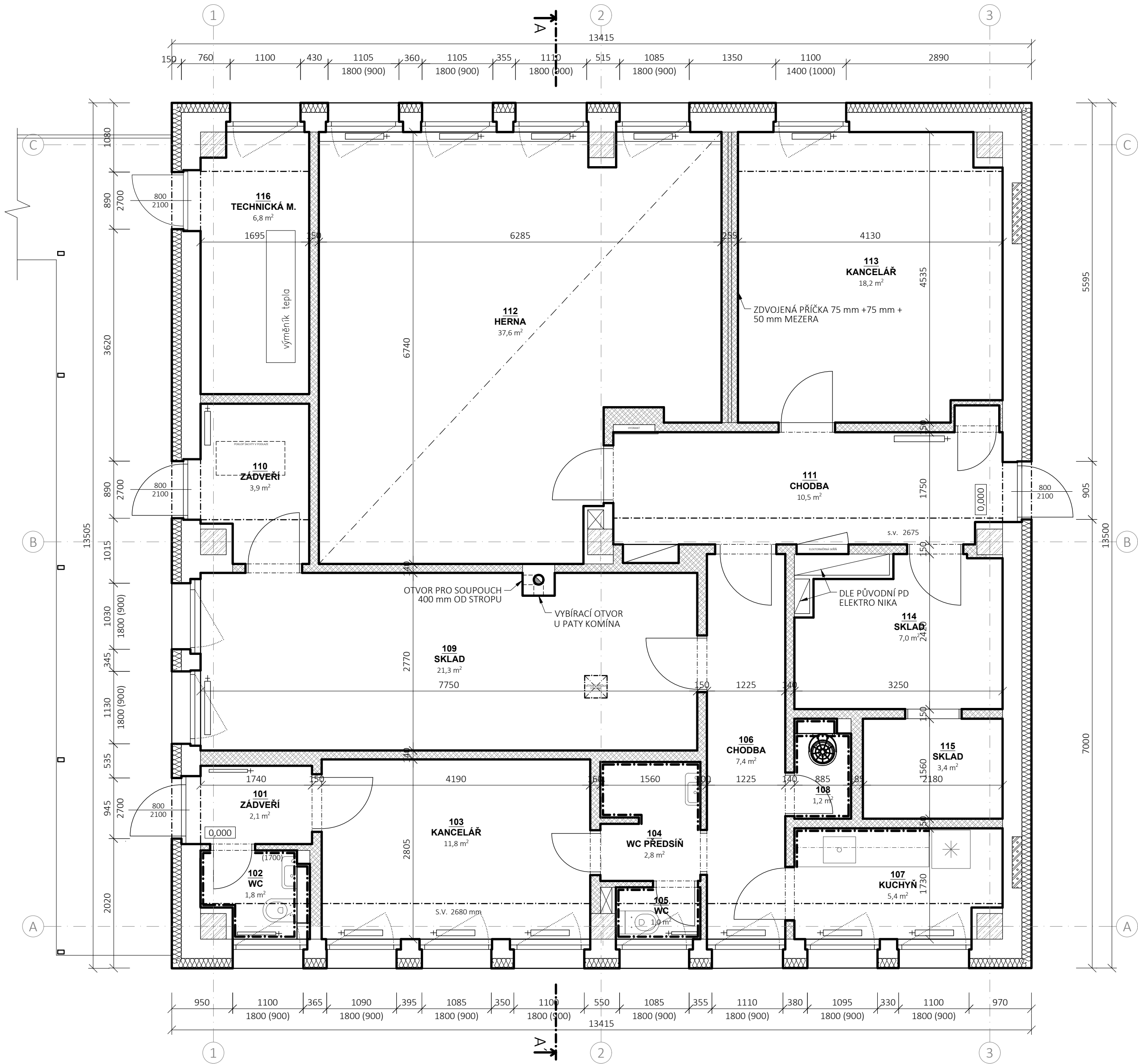


PŮDORYS 1.NP - STÁVAJÍCÍ, M1:50



TABULKA MÍSTNOSTÍ 1.NP

OZN.M.	NÁZEV MÍSTNOSTI	PLOCHA [m²]	SKL. PODLAH	NÁŠLAPNÁ VRSTVA	POVRCH STĚN	POVRCH STROPU	POZNÁMKY	SVĚTLÁ VÝŠKA [mm]	SKL. PODHL.
101	ZÁDVEŘÍ	2,1	-	KERAMICKÁ DLAŽBA + KERAMICKÝ SOKLÍK	OMÍTKA + MALBA	OMÍTKA + MALBA		2950	-
102	WC	1,8	-	KERAMICKÁ DLAŽBA	KERAMICKÝ OBRÁD + OMÍTKA + MALBA	SKL PODHLED + MALBA	VÝŠKA OBRÁDLU 1700 mm	2950	-
103	KANCELÁŘ	11,8	-	KOBEREK + SOKLÍK	OMÍTKA + MALBA	OMÍTKA + MALBA		2920	-
104	WC PŘEDSÍŇ	2,8	-	KERAMICKÁ DLAŽBA + KERAMICKÝ SOKLÍK	KERAMICKÝ OBRÁD	VC OMÍTKA + MALBA		2750	-
105	WC	1,0	-	KERAMICKÁ DLAŽBA + KERAMICKÝ SOKLÍK	KERAMICKÝ OBRÁD	SKL PODHLED + MALBA		2600	-
106	CHODBA	7,4	-	KERAMICKÁ DLAŽBA	VC OMÍTKA + MALBA	SKL PODHLED + MALBA	HYDROIZOLAČNÍ STĚRKA	2400	-
107	KUCHYŇ	5,4	-	KERAMICKÁ DLAŽBA + KERAMICKÝ SOKLÍK	VC OMÍTKA + MALBA	VC OMÍTKA + MALBA		2750	-
108	ÚKLIDOVÁ MÍST.	1,2	-	KERAMICKÁ DLAŽBA + KERAMICKÝ SOKLÍK	VC OMÍTKA + MALBA	VC OMÍTKA + MALBA		2620	-
109	SKLAD	21,3	-	KERAMICKÁ DLAŽBA + KERAMICKÝ SOKLÍK	OMÍTKA + MALBA	OMÍTKA + MALBA		2920	-
110	ZÁDVEŘÍ	3,9	-	KERAMICKÁ DLAŽBA + KERAMICKÝ SOKLÍK	OMÍTKA + MALBA	OMÍTKA + MALBA		2950	-
111	CHODBA	10,5	-	KERAMICKÁ DLAŽBA + KERAMICKÝ SOKLÍK	OMÍTKA + MALBA	OMÍTKA + MALBA		2950	-
112	HERNA	37,6	-	LINOLEUM+SOKLÍK	OMÍTKA + MALBA	OMÍTKA + MALBA	SKL PODHLED	2550	-
113	KANCELÁŘ	18,2	-	LINOLEUM+SOKLÍK	OMÍTKA + MALBA	OMÍTKA + MALBA		2950	-
114	SKLAD	7,0	-	LINOLEUM+SOKLÍK	OMÍTKA + MALBA	OMÍTKA + MALBA		2915	-
115	SKLAD	3,4	-	KERAMICKÁ DLAŽBA + KERAMICKÝ SOKLÍK	OMÍTKA + MALBA	OMÍTKA + MALBA		2915	-
116	TECHNICKÁ MÍST.	6,8	-	KERAMICKÁ DLAŽBA + KERAMICKÝ SOKLÍK	VC OMÍTKA + MALBA	VC OMÍTKA + MALBA		2620	-

LEGENDA ZNAČENÍ A HMOT

- STÁVAJÍCÍ ZDIVO Z CPP KLASICKÉHO FORMÁTU, ZDĚNO NA MALTU VÁPENOU -ODHAD, TLOUŠTKY ZDIVA DLE. PŮDORYSU (NOSNÉ ZDIVO)
- STÁVAJÍCÍ ZDIVO Z CPP KLASICKÉHO FORMÁTU, ZDĚNO NA MALTU VÁPENOU -ODHAD INVESTORA, TLOUŠTKY ZDIVA DLE. PŮDORYSU (NENOSNÉ ZDIVO)
- PŘÍZDÍVKY/ZAZDÍVKY Z PÓROBETONOVÝCH TVÁRNIC, ODHAD NA ZÁKLADĚ PŮVODNÍ DOKUMENTACE
- ŽELEZOBETONOVÉ KONSTRUKCE, ODHAD NA ZÁKLADĚ PŮVODNÍ DOKUMENTACE

POZNÁMKY

PASPORT STAVBY BYL VYHOTOVEN NA ZÁKLADĚ ZAMĚŘENÍ IN SITU POMOCÍ MĚŘICKÝCH NÁSTROJŮ (METR, LASEROVÝ MĚŘIČ, ÚLOMĚŘ) ABSOLUTNÍ KÓTOVÁNÍ JE ZAOKROUHLENO NA CELÉ 5~10 mm A JE VZTAŽENO K POVRCHOVÝM A SVRCHNÍM VRSTVÁM VYOBRAZENÝCH KONSTRUKCÍ. VYHOTOVENÍ PASPORTU BYLO DÁLE KOORDINOVÁNO S GEODETICKÝM ZAMĚŘENÍM A PŮVODNÍ DOKUMENTACÍ. PRŮZKUM A ZAMĚŘENÍ STAVBY PROBĚHLO POUZE NEDESTRUKTIVNÍMI METODAMI, PROTO JE NEZBYTNÉ PŘED ZÁHAJENÍM BOURACÍCH PRACÍ NUTNO OVĚRIT STAV STÁVAJÍCÍCH KONSTRUKCÍ, KTERÉ NEJSOU VE STÁVAJÍCÍM STAVU VIDITELNÉ NEBO PŘÍSTUPNÉ.

VÝŠKOVÁ ÚROVEŇ ±0,000 JE VZTAŽENA K PODLAZE 1. NP.

PRO DALŠÍ PROJEKČNÍ PRÁCE JE NUTNÉ PROVÉST STAVEBNÍ SONDY A TO PŘEDEVŠÍM SONDY ZÁKLADOVÝCH KONSTRUKCÍ, SKLADĚB PODLAH, SONDY STROPNÍ KONSTRUKCE NAD 1.NP, PRŮZKUM KROVU A DALŠÍ.

PROJEKTOVÁ DOKUMENTACE BYLA VYHOTOVENA PODLE PLATNÝCH NOREM, VYHLÁŠEK A ZÁKONŮ, PLATNÝCH V DOBĚ VYPRACOVÁNÍ.

TEXTOVÁ ČÁST JE NEDÍLNOU SOUČÁSTÍ PROJEKTOVÉ DOKUMENTACE. VEŠKERÉ ZJIŠTĚNÉ ODCHYLKY OD PROJEKTOVÉ DOKUMENTACE MUSÍ BÝT KONZULTOVÁNY S HLAVNÍM PROJEKTANTEM.

autorizační razítko

pare

revize

±0,000 = podlaha 1.NP

autorizovaná osoba		autor projektu	vypracoval(a)	LIVINGSTAV	
Ing.arch.Jan Snášel		Ing.arch. Jan Snášel	Ing. et Ing. Marek Vaníček		
investor	Město Břeclav, nám. T.G. Masaryka 42/3, 690 02 Břeclav			Ateliér: Hlinky 407/138a, 603 00 Brno, www.livingstav.cz, info@livingstav.cz, +420 606 374 102; ID DS: yr7lucj	
místo stavby	obec Břeclav [584291]; parc. č. st. 4282, k.ú. Břeclav [613584]				
název akce		DĚTSKÁ SKUPINA SOVADINOVA		stupeň	DUR+DSP
stavební objekt		SO.01 - Dětská skupina		číslo zakázky	L23 243
				datum	01/2024
část projektu		D.1.1 - Architektonicko-stavební řešení		formát	594x420
název výkresu		PŮDORYS 1.NP - STÁVAJÍCÍ STAV		měřítko	číslo výkresu
				1:50	D.1.1.02